

La formazione continua universitaria tra sviluppo professionale e diritti di inclusione. Un'introduzione ai lavori

Roberta Piazza, Università degli Studi di Catania

RUIAP

Rete Universitaria
Italiana per
l'Apprendimento
Permanente



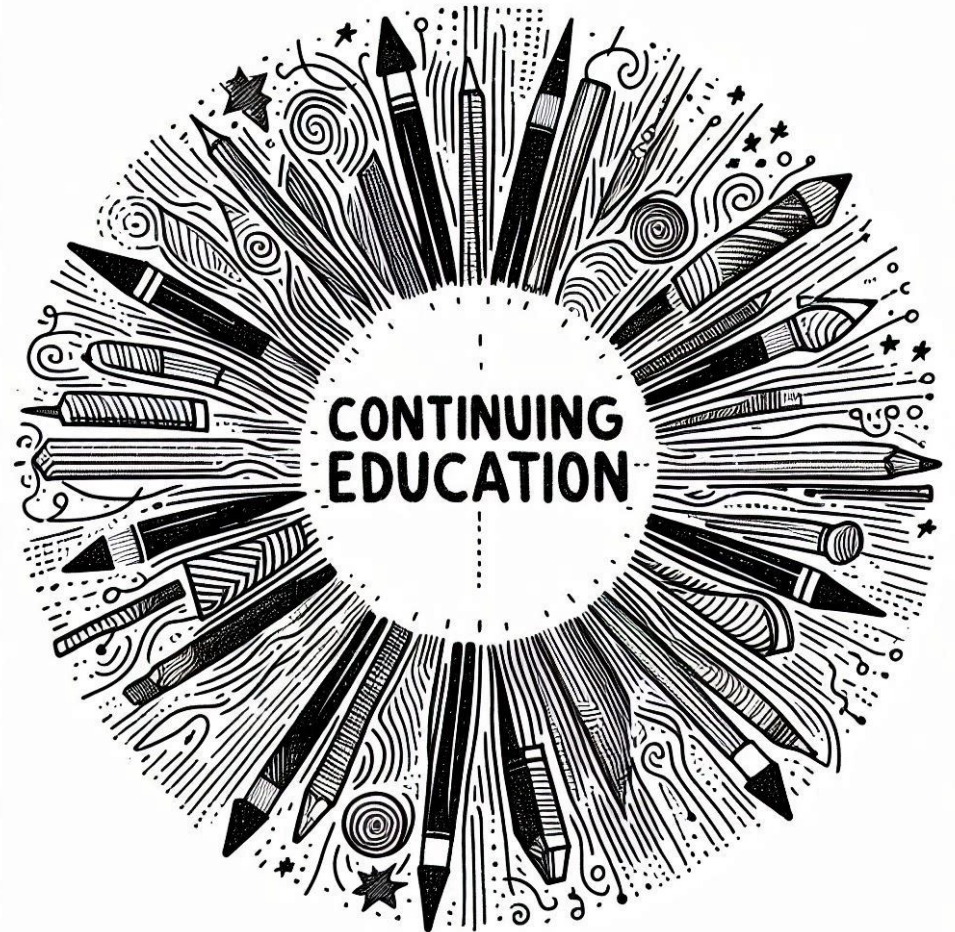
I temi

Cambiamenti mondo del lavoro

Cambiamenti demografici

Adulti, Formazione Continua e Ruolo dell'Università

Possibili scenari



A blurred photograph of a modern office interior. In the background, several people are seated around a table, engaged in a meeting. The scene is brightly lit, likely by large windows, creating a soft, out-of-focus atmosphere. The text '1. Cambiamenti nel mondo del lavoro' is overlaid in the center in a bold, white font.

1. Cambiamenti nel mondo del lavoro

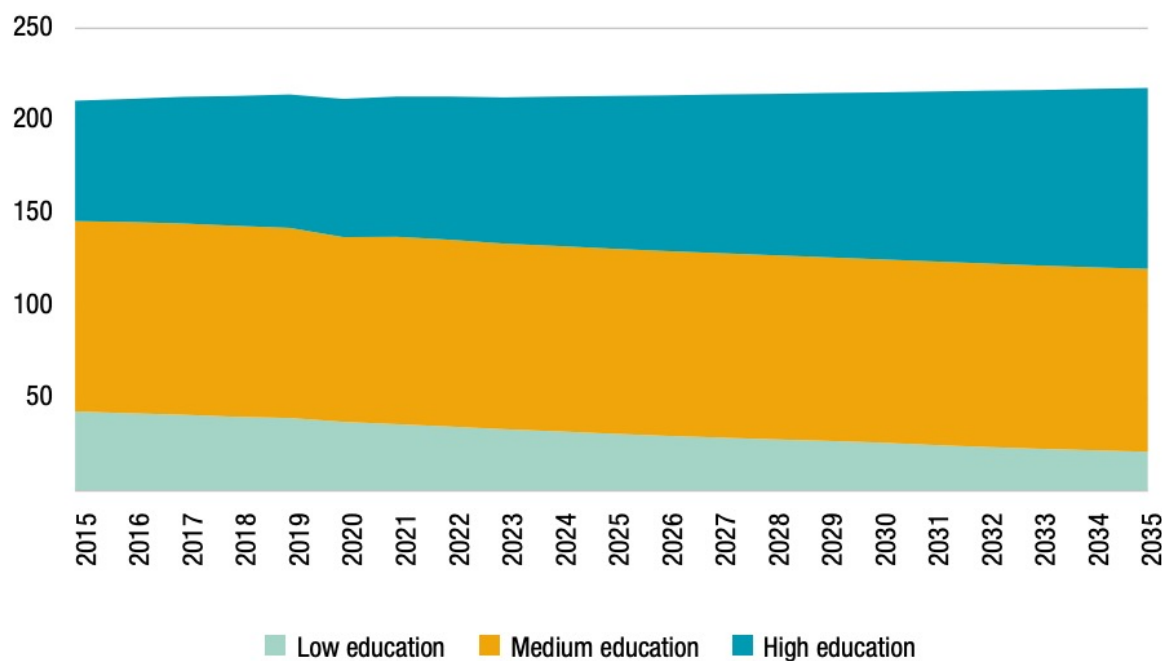
Bisogni di reskilling

44% delle competenze chiave dei lavoratori saranno destinate a cambiare nei prossimi 5 anni (WEP 2023)



Questa foto di Autore sconosciuto è concesso in licenza da [CC BY](#)

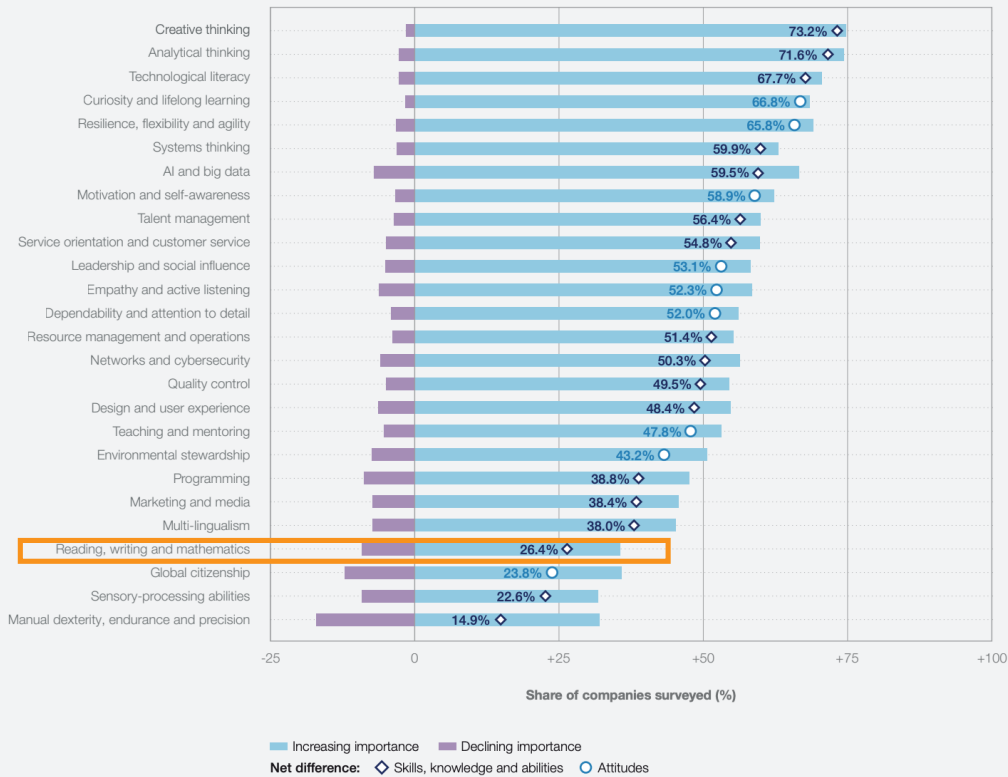
Le future esigenze nel mercato del lavoro



Source: 2023 Cedefop skills forecast.

Le richieste emergenti di skill avranno un impatto sull'occupazione altamente qualificata fino al 2035, con una maggiore domanda nella fascia superiore del mercato del lavoro

Nuove skill



Top 10 skills on the rise

1. Creative thinking
2. Analytical thinking
3. Technological literacy
4. Curiosity and lifelong learning
5. Resilience, flexibility and agility
6. Systems thinking
7. AI and big data
8. Motivation and self-awareness
9. Talent management
10. Service orientation and customer service

Type of skill

■ Cognitive skills
 ■ Self-efficacy
 ■ Management skills
 ■ Technology skills
 ■ Working with others
 ■ Engagement skills

Source

World Economic Forum, Future of Jobs Report 2023.

Note

The skills judged to be increasing in importance most rapidly between 2023 and 2027

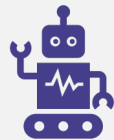
Le soft skills, come la creatività, il pensiero analitico, la curiosità e il LLL, saranno fondamentali nel futuro del lavoro

Acquisire le competenze di domani: è questione di tempo (ma si può fare)

Fonte: Coursera per WEP, 2023



1-2 mesi : persone e cultura, scrittura di contenuti, vendita e marketing



2-3 mesi: dati e intelligenza artificiale

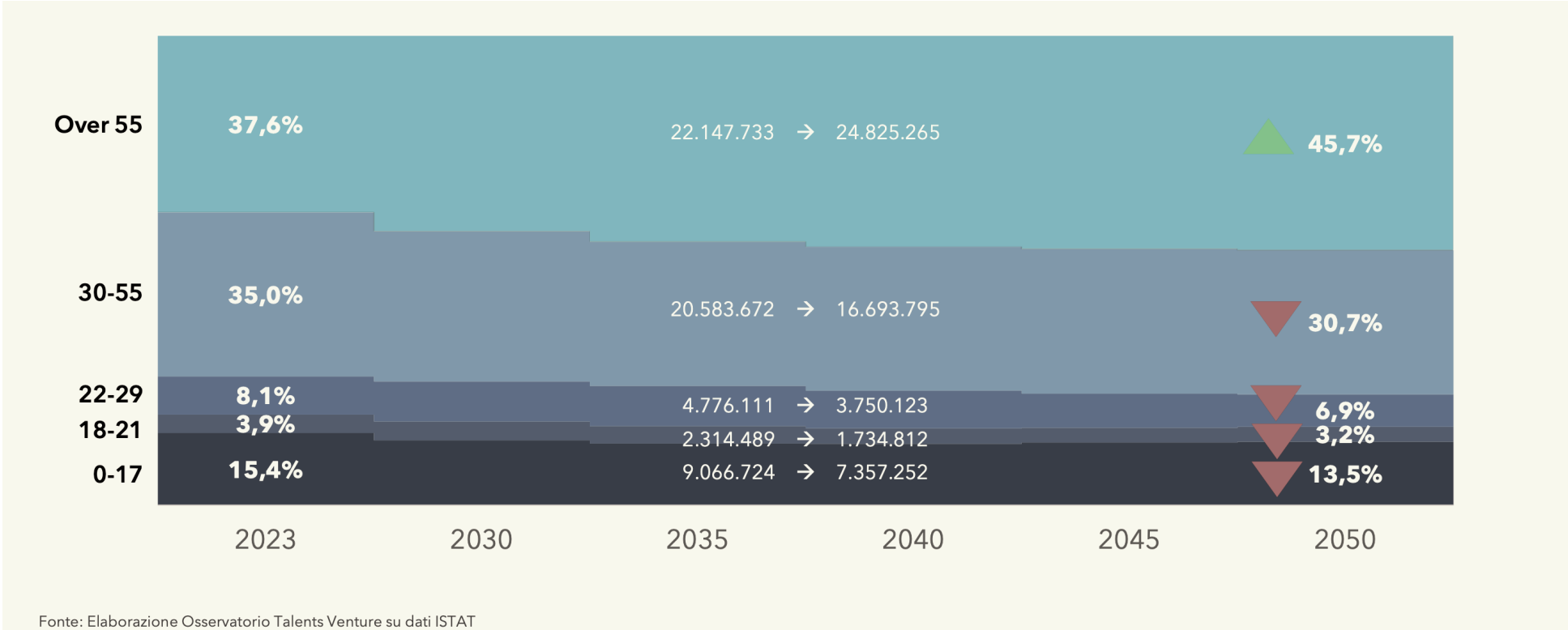


4-5 mesi: cloud computing e ingegneria

A large crowd of diverse people, including men, women, and children of various ethnicities and ages, are arranged to form the shape of a world map. The people are standing on a light gray surface, and their shadows are cast on the ground. The overall scene is a high-angle, top-down view of the crowd.

2. I cambiamenti demografici

Gli over 55 nel 2050



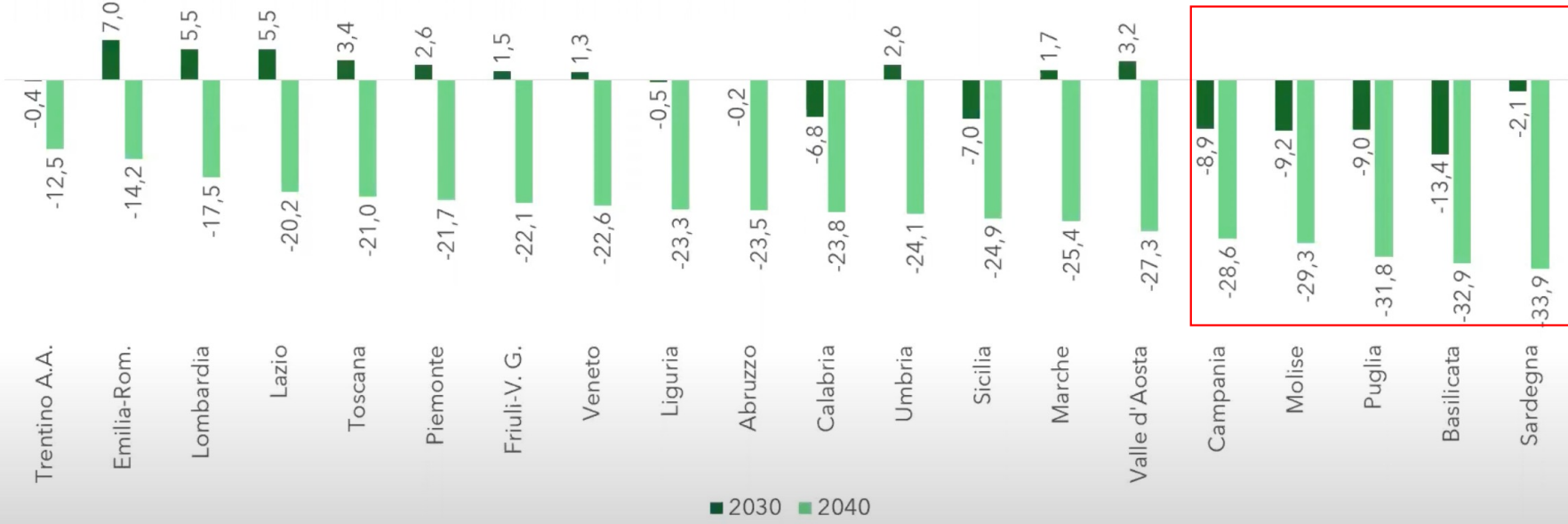
Sempre più anziani

Età media dei residenti
2021-2070

| Ripartizione geografica | 2021 | 2030 | 2040 | 2050 | 2070 |
|-------------------------|-------------|-----------------|-----------------|-----------------|-----------------|
| Nord | 46,4 | 48,0 | 49,2 | 49,9 | 49,7 |
| | | [47,7 / 48,2] | [48,3 / 49,9] | [48,4 / 51,3] | [47,1 / 52,5] |
| Centro | 46,6 | 48,5 | 50,2 | 51,2 | 51,1 |
| | | [48,3 / 48,7] | [49,4 / 50,9] | [49,7 / 52,6] | [48,5 / 53,8] |
| Mezzogiorno | 45,0 | 47,5 | 49,9 | 51,5 | 51,9 |
| | | [47,2 / 47,7] | [49,1 / 50,6] | [50,1 / 52,9] | [49,3 / 54,7] |
| ITALIA | 45,9 | 47,9 | 49,6 | 50,6 | 50,6 |
| | | [47,7 / 48,1] | [48,8 / 50,4] | [49,2 / 52,1] | [48,0 / 53,4] |

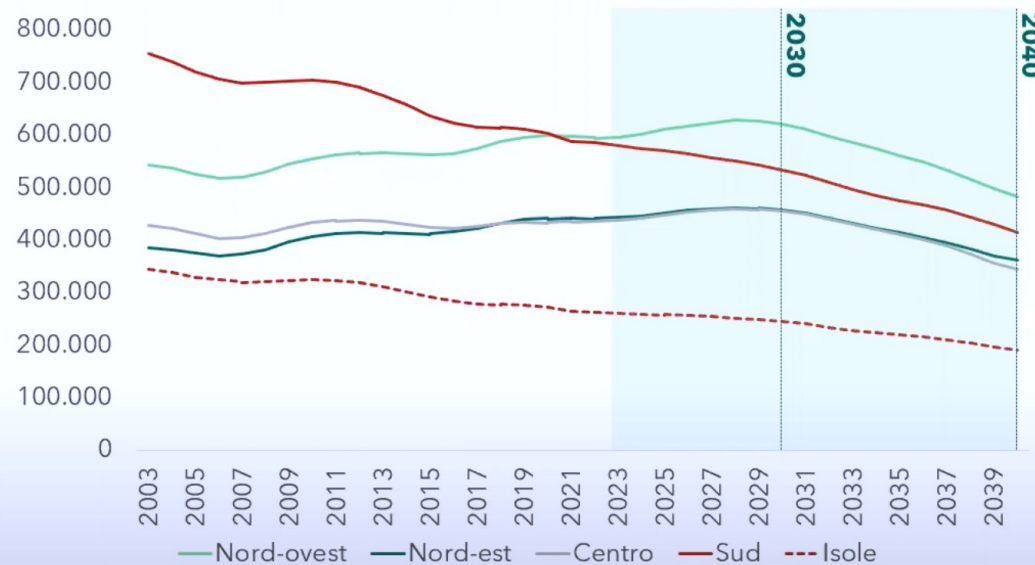
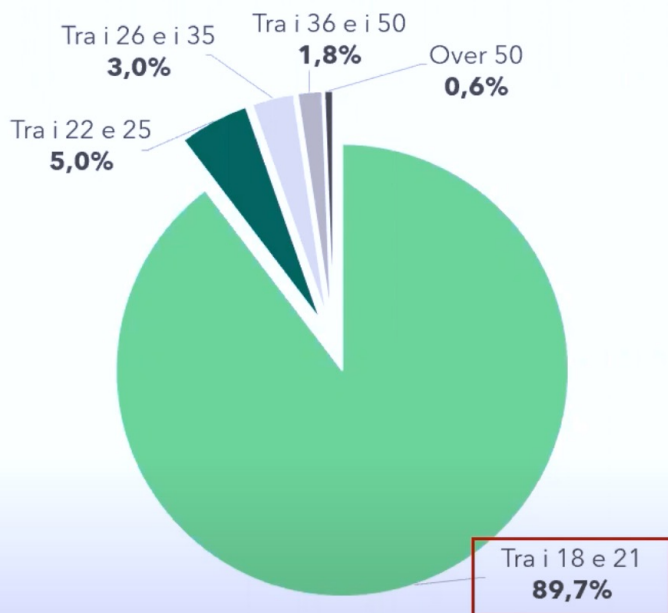
(*) Tra parentesi quadre valori sottostanti gli intervalli di confidenza.

Al Sud va peggio



Fonte: Elaborazione Osservatorio Talents Venture su dati Istat.
 Note: Sono considerati i valori mediani nell'intervallo di precisione. I dataset forniti da Istat sono raccordati negli anni 2019 e 2021. Sono considerati cittadini italiani e stranieri residenti in Italia.

Il declino demografico dell'Università



Fonte: Elaborazioni Osservatorio Talents Venture su dati MUR e Istat.

Note: per i dati previsionali sono considerati i valori mediani nell'intervallo di precisione. I tre dataset distinti forniti da Istat sono raccordati negli anni 2019 e 2021. Sono considerati cittadini italiani e stranieri residenti in Italia.

Cosa possiamo fare per ridurre il declino?

Aumentare il bacino di potenziali utenti tra la popolazione adulta



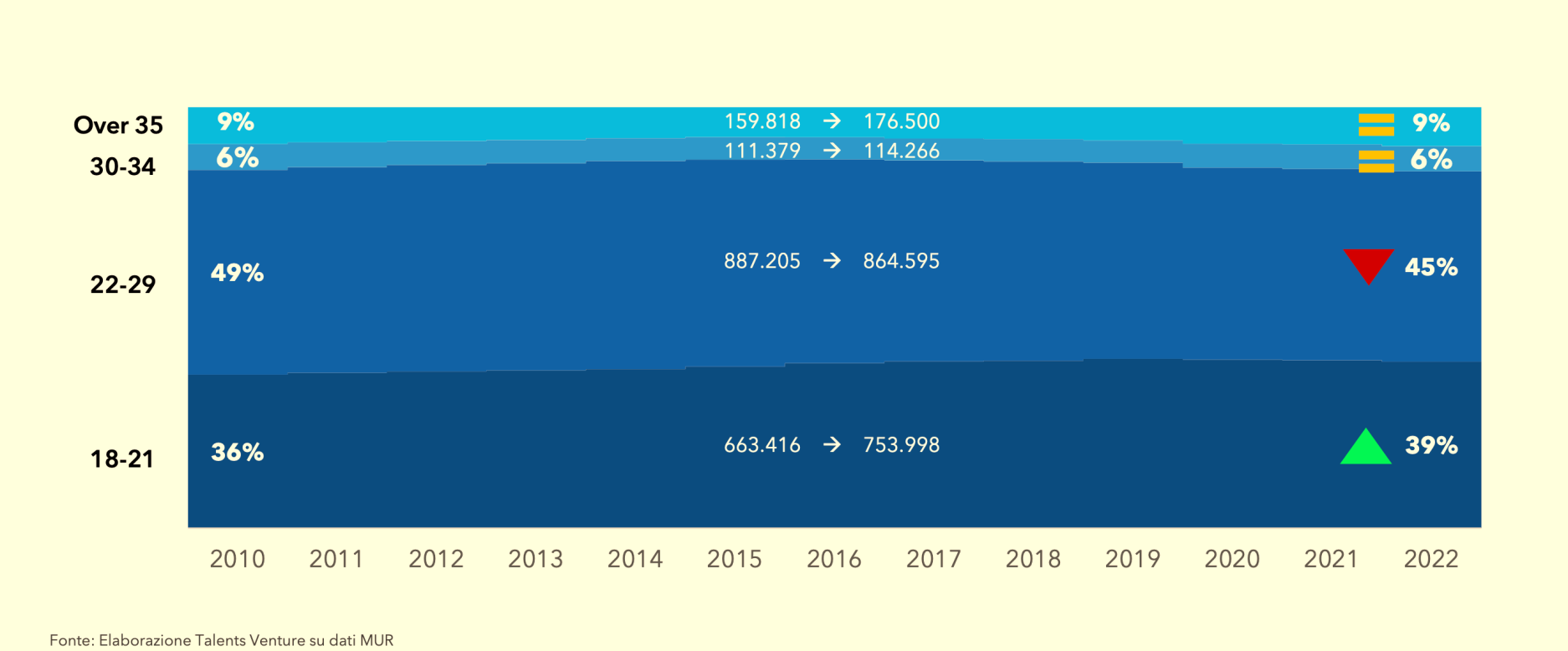
Formazione continua come strategia a medio-lungo periodo



A low-angle, upward-looking photograph of a diverse group of graduates in black gowns and caps. They are smiling and celebrating, with some holding up their caps. The background shows green trees and a bright sky. The text "3. Adulti, Formazione Continua e Università" is overlaid in the center in a large, white, sans-serif font.

3. Adulti, Formazione Continua e Università

Gli adulti all'università



| Tipo ateneo | a.a. | Classe di età degli iscritti | | | | | Totale |
|--------------|---------|------------------------------|-----------|------------|------------|-----------------|--------|
| | | Fino a 23 anni | 24-25anni | 26-27 anni | 28-30 anni | 31 anni e oltre | |
| Tradizionale | 2011/12 | 61,9% | 14,8% | 8,6% | 6,4% | 8,4% | 100% |
| | 2021/22 | 66,4% | 13,4% | 6,6% | 5,1% | 8,5% | 100% |
| Telematico | 2011/12 | 12,0% | 6,5% | 6,7% | 9,1% | 65,7% | 100% |
| | 2021/22 | 23,9% | 9,9% | 8,9% | 11,7% | 45,7% | 100% |
| Totale | 2011/12 | 60,6% | 14,6% | 8,6% | 6,4% | 9,8% | 100% |
| | 2021/22 | 61,5% | 13,0% | 6,8% | 5,9% | 12,8% | 100% |

Iscritti per classi di età

Aumento nella fasce adulte nelle università telematiche

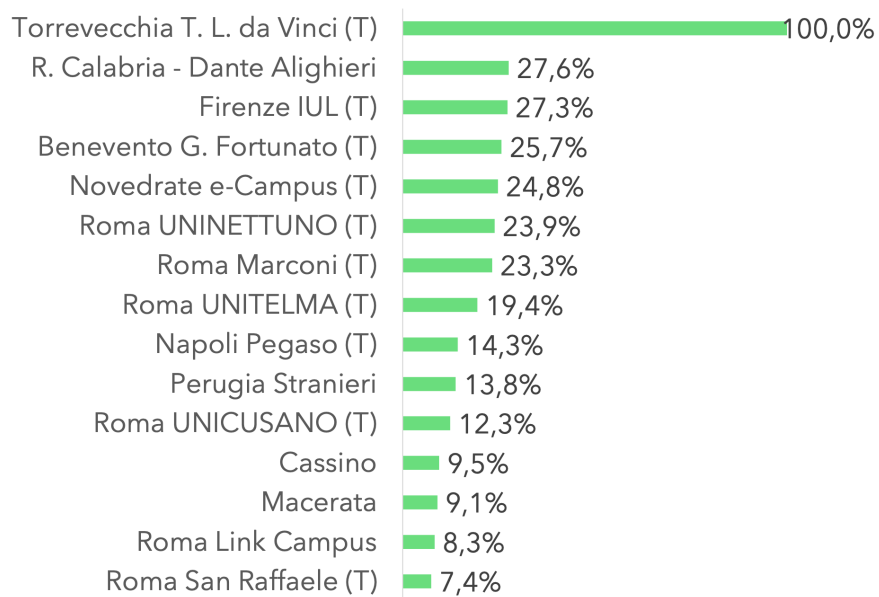


Oltre 30 anni: da 45,7% al 65,7% (2011/12- 2021/22)

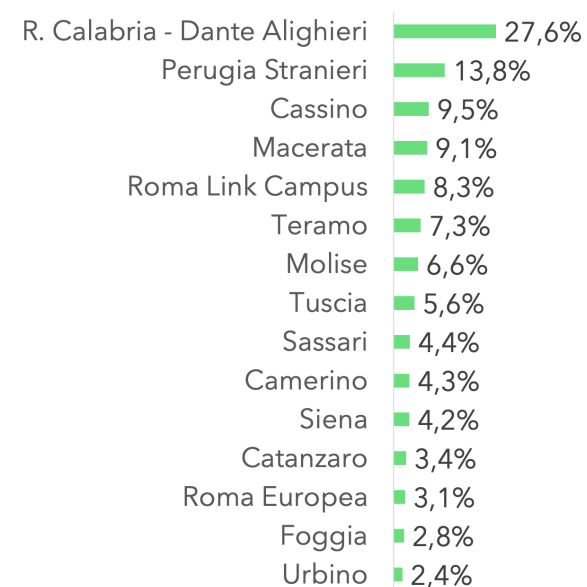
ANVUR, 2023

Atenei per percentuale di immatricolati over 35 (a.a. 2021/22)

Top15 (atenei **telematici inclusi**)



Top15 (atenei **telematici esclusi**)



Fonte: Elaborazione Osservatorio Talents Venture su dati MUR

A che punto siamo con l'apprendimento permanente?

In generale, le Università :

Danno priorità all'eccellenza accademica e alla ricerca

Offrono limitato apporto all'apprendimento permanente e agli adulti



Il campo incerto della Formazione Continua Universitaria

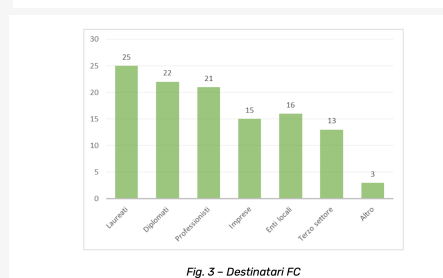
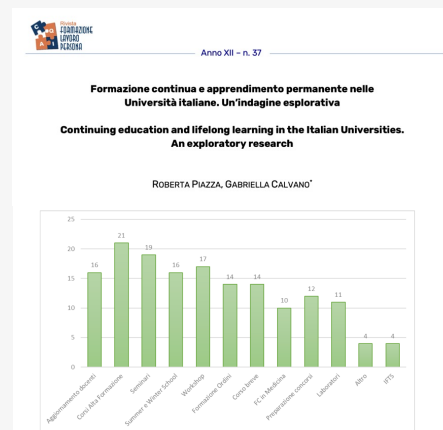
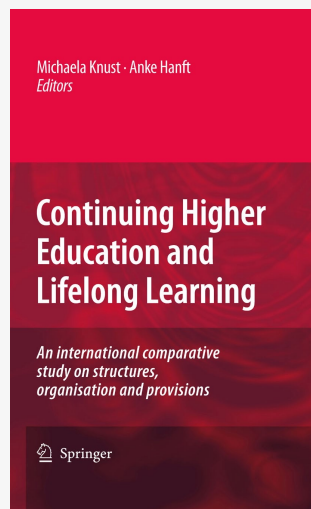
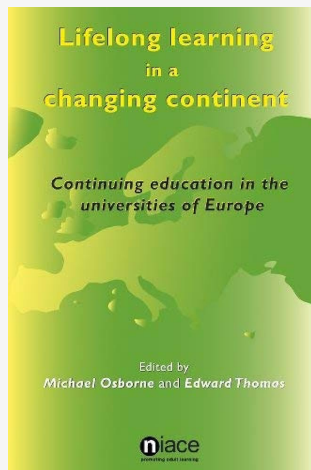
Componente del processo di apprendimento permanente

- processo in grado di formulare risposte educative per i bisogni di formazione della popolazione (Federighi, 2000)
- processo autodiretto ed autoregolato (Jarvis, 1987; Knowles, 1992)
- processo di emancipazione (Freire, 1970)

Debolezza

- prestigio
- definizione di un campo comune (ad es.: attività che non rilasciano titoli di studio - ANVUR)





Cosa sappiamo?

Limitate analisi comparative (ricerca internazionale e nazionale)

In Italia: pochi dati e frammentati sulle attività, sui partecipanti, sulle modalità di erogazione etc.

Scarsa attenzione ai modelli organizzativi

Terreno conteso

Le Università non sono le sole interessate alla formazione continua

The logo for 'getsmarter' features the word 'getsmarter' in a lowercase, sans-serif font. Above the letter 'a' is a small red graduation cap icon.The logo for 'RCS ACADEMY BUSINESS SCHOOL' consists of a dark blue shield-shaped icon on the left containing the white letters 'RCS'. To the right of the shield, the word 'ACADEMY' is written in a large, bold, dark red font, and 'BUSINESS SCHOOL' is written in a smaller, dark blue font below it.The logo for '24 ORE bs' features the number '24' in a large, bold, black font. Below it, the words 'ORE' and 'bs' are written in a smaller, black, sans-serif font.The logo for 'tag' features the word 'tag' in a white, lowercase, sans-serif font inside a red circle. Above the letter 'a' is a small white speech bubble icon.The logo for 'coursera' features the word 'coursera' in a blue, lowercase, sans-serif font.The logo for 'edx' features the letters 'ed' in a red font, 'x' in a blue font, and 'd' in a grey font.

Strategie?



Concentrarsi sugli over 35 e sui loro bisogni di formazione continua per aumentare l'attrattività (e la sostenibilità)



Sostenere il lifelong learning





Quindi, le Università dovrebbero ...

Reagire con attività specifiche
secondo criteri di flessibilità,
personalizzazione,
modularizzazione

Riprogrammare l'offerta formativa
(revisione delle modalità di
erogazione dei corsi e delle
metodologie)

Collaborare con le aziende

Poter contare su professionisti della
FC con competenze nella didattica
agli adulti

Riconoscere strategicamente le
finalità di benessere sociale



Grazie per l'attenzione