

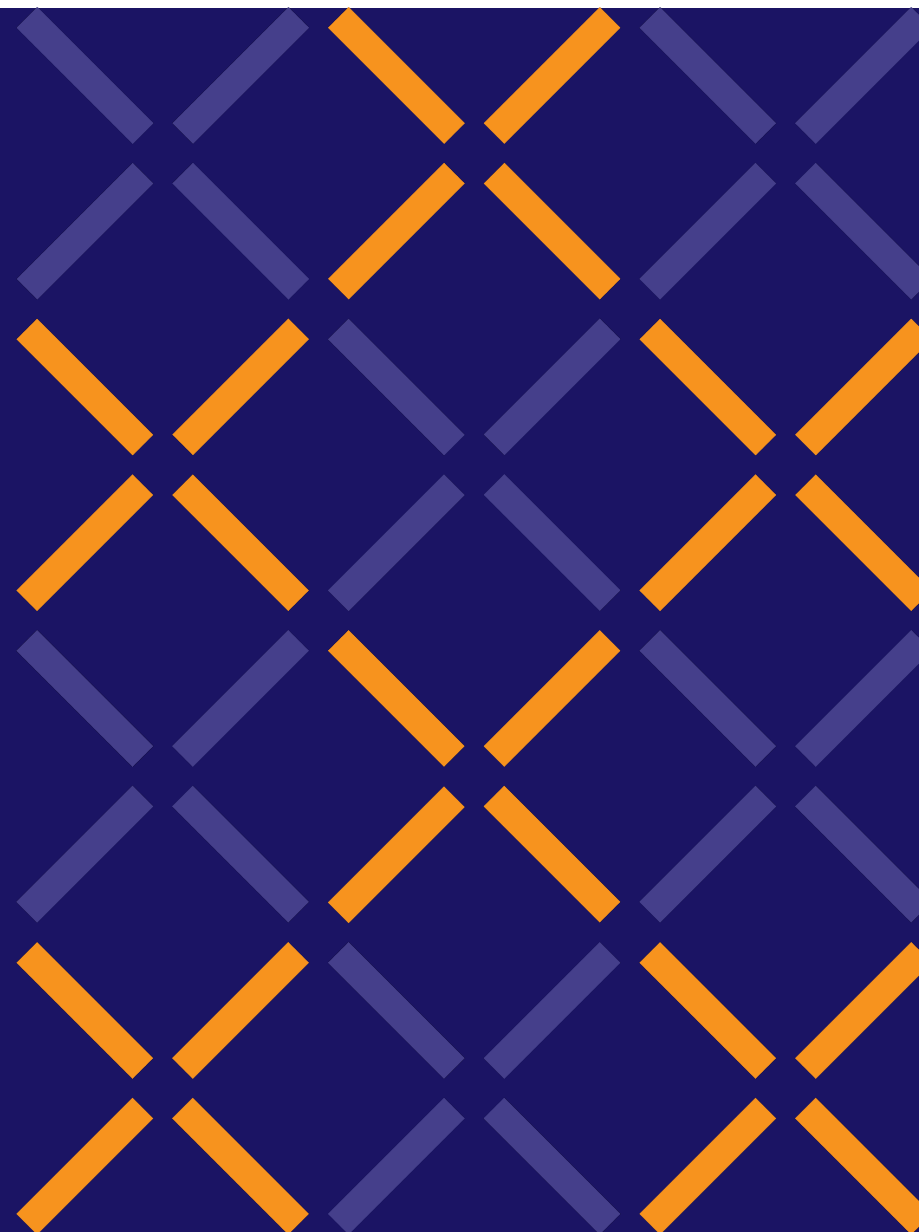
Università e nuovi bisogni formativi. L'esperienza dell'Università Cattolica del Sacro Cuore

Roberto Brambilla

Università Cattolica, Milano

RUIAP

Rete Universitaria
Italiana per
l'Apprendimento
Permanente



Università Cattolica del Sacro Cuore

Fondata nel 1921

Primo corso di
Formazione continua
nel 1925

RUIAP

✚ Dallo Statuto...

Art. 6

«L'Università Cattolica istituisce e promuove attività di orientamento, **formazione, aggiornamento e perfezionamento in campo culturale, scientifico, tecnico e professionale** anche sulla base di appositi contratti e convenzioni».

«... promuove iniziative di formazione permanente. A tale scopo l'Università Cattolica **cura anche l'approfondimento dei problemi teorici legati a tale formazione**».

Tipologie di bisogno formativo

✚ **Bisogni espressi**



✚ **Bisogni latenti**

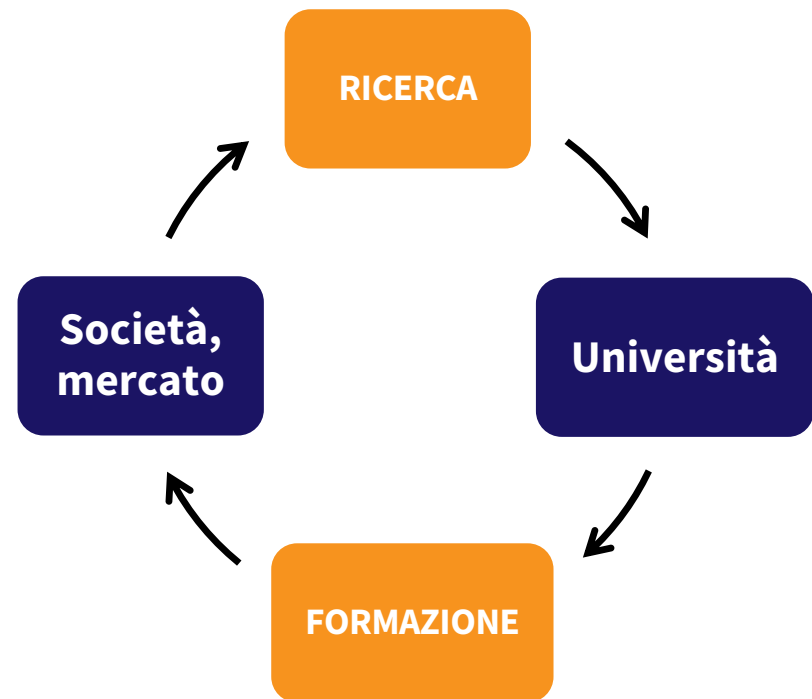


Education & Research Partnership

RAPPORTO UNIDIREZIONALE



RAPPORTO CIRCOLARE



Incontrare i bisogni formativi

STRUMENTI – 1

Dal 1995 creazione
del sistema delle



RUIAP



Incontrare i bisogni formativi

STRUMENTI – 2

**Dal 2018 creazione
dei Tavoli di lavoro**

*Cattolica*_{per}

RUIAP

Sei tavoli «interdisciplinari» e «intersettoriali»

*Cattolica*_{per} la Scuola

*Cattolica*_{per} il Terzo Settore

*Cattolica*_{per} la Pubblica Amministrazione

*Cattolica*_{per} lo Sport

*Cattolica*_{per} il Turismo

*Cattolica*_{per} le Start-up (Conlab)

Incontrare i bisogni formativi

STRUMENTI – 3

I Fondi paritetici interprofessionali

RUIAP

Un'azione proattiva verso le imprese

- ✦ selezione imprese
- ✦ contatto, ascolto
- ✦ progetto formativo
- ✦ identificazione docenti
- ✦ realizzazione piani
- ✦ verifica impatto

Incontrare i bisogni formativi

STRUMENTI – 4

I cataloghi digitali

<https://inbreve.unicatt.it/fco-catalogo-formazione-continua-ed-executive-per-le-imprese>

RUIAP

Dialogando con i diversi settori professionali

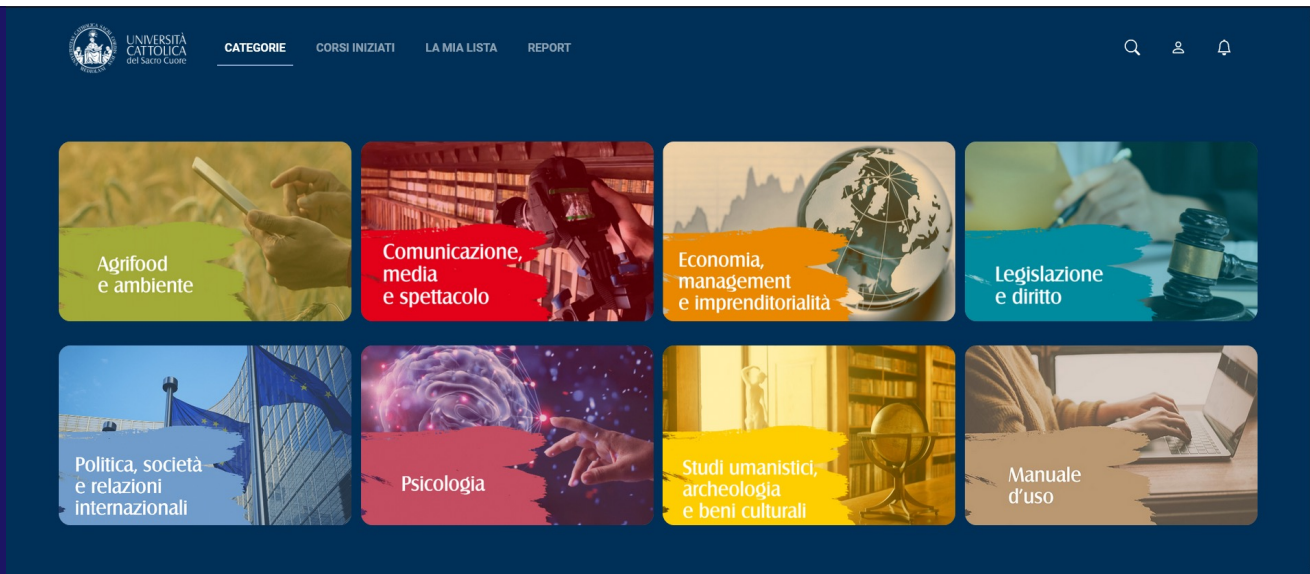
- ✦ Imprese
- ✦ Banca e finanza
- ✦ PA
- ✦ Scuola
- ✦ Terzo settore
- ✦ Sport
- ✦ Professioni legali
- ✦ Professioni psicologiche
- ✦ Professioni sanitarie
- ✦ Agrifood & ambiente

Incontrare i bisogni formativi

STRUMENTI – 5

La nuova piattaforma per la FAD

RUIAP



Incontrare i bisogni formativi

STRUMENTI – 6

La pagina LinkedIn

RUIAP

LinkedIn



Formazione continua | Lifelong Learning Università Cattolica del Sacro Cuore

In un mondo che cambia, la formazione continua.
Coaching e formazione professionale · Milano · 2K follower

Maria Teresa e altri 140 collegamenti seguono questa pagina

✓ Già segui

Home **Chi siamo** Post

Panoramica

Il Lifelong Learning è la necessità – e il privilegio – di formarsi lungo tutto l’arco della vita. È la possibilità di non smettere mai di imparare, scoprire, crescere. In Università Cattolica ogni giorno mettiamo al centro del nostro lavoro questa opportunità, perché ogni persona che si rivolge al nostro Ateneo - neo-laureati, giovani professionisti, dirigenti, esperti – possa trovare il percorso più corrispondente alle proprie esigenze.

Offriamo Formazione OPEN e SU MISURA: Executive Education, Alta formazione, Preparazione a concorsi ed esami di Stato, Perfezionamento, Summer & Winter School, Corsi su commessa, Divulgazione culturale.

Università Cattolica del Sacro Cuore

Uno sguardo
ai numeri

RUI/AP

Formazione continua 2023

✚ Corsi realizzati: **833**, di cui
440 a catalogo,
393 su commessa

✚ Allievi formati: **34.189**

✚ Partner coinvolti: **366**

✚ Ore di lezione erogate: **64.054**

Grazie

roberto.brambilla@unicatt.it

Contatti

Università di Milano Bicocca
Dipartimento di Scienze Umane
per la Formazione «Riccardo Massa»
Piazza Ateneo Nuovo 1 - 20126 Milano

www.ruiap.it

info@ruiap.it

+39 380 6498022

RUIAP